

Club Car®

**CARRYALL**

VEHÍCULOS DE CARGA UTILITARIOS



**IR** Ingersoll Rand

Las cosas pueden complicarse. Los miembros de los equipos nunca son los mismos. Los presupuestos varían. Las responsabilidades aumentan. Pero el único y exclusivo Carryall es una constante. Sigue funcionando día tras día: transportando carga y personal y permitiéndole ahorrar tiempo y dinero. Y, ahora, es más fiable y versátil que nunca. Al combinar vanguardistas innovaciones con una calidad tradicional, el nuevo Carryall es el único vehículo utilitario que puede abordar 1.000 tareas. No tiene igual.

1.000 TAREAS, SOLO UN  
**CARRYALL**



### **TAREA 110: MOVER MONTAÑAS.**

*El Carryall 550 puede mover montañas de suciedad, piedras o cualquier otro material. Con más de media tonelada de capacidad nominal y una plataforma opcional con izado eléctrico, este héroe demuestra su fuerza diariamente, incluso a una altitud equivalente a la del monte Everest.*





# ***DURABILIDAD***

***EQUIPARABLE A LA DE UN TANQUE.  
RENDIMIENTO EQUIPARABLE AL DE UN CAMIÓN.***

Fulmine su lista de tareas con el nuevo Carryall, ya se trate del mantenimiento de sus instalaciones o propiedades, labores de seguridad, el transporte de carga, la organización de eventos o la simplificación de las tareas de limpieza doméstica, entre muchas otras.

Confiamos tanto en nuestra nueva línea Carryall, que hemos ampliado su garantía. Ahora nuestros vehículos se encuentran cubiertos por una garantía limitada líder del sector de 4 años para la batería, 3 años/3.000 horas para el tren transmisor y limitada total de 2 años.

Además, una red integrada por más de 600 concesionarios autorizados de Club Car le garantiza la disponibilidad de las piezas y de mecánicos formados en la fábrica.

**3**  
**AÑOS**  
**DE GARANTÍA**  
**PARA EL TREN**  
**TRANSMISOR**



#### **TAREA 886: EL ETERNO MADRUGADOR.**

*El Carryall 500 trabaja tanto como usted. En realidad, trabaja incluso más. Está listo antes que usted, cuenta con un motor Subaru de 14 cv con inyección de combustible con regulación electrónica y puede transportar pasajeros y carga hasta un peso máximo de 544 kg. Y, pese a todo, ¡no necesita una pausa para el almuerzo!*

**NO SE CONFORME CON COMPRAR UN VEHÍCULO UTILITARIO. COMPRA UNA FIABILIDAD**

# **INSUPERABLE.**

Los vehículos utilitarios Carryall® son famosos por proporcionar un servicio impecable durante años.

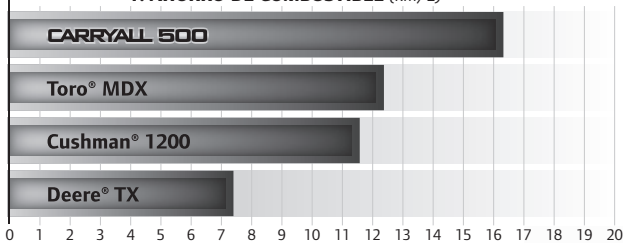
Nuestros nuevos vehículos, fieles a esta tradición, siguen incluyendo los componentes principales de la gama Carryall más valorados por los usuarios: el chasis y la carrocería de aluminio aeronáutico resistente a la corrosión y al óxido, la dirección de cremallera y piñón con compensación automática, el sistema de suspensión delantera independiente y una fiabilidad inigualable. No obstante, también ofrecen nuevas e innovadoras características y ventajas que los dotan de un valor añadido.

Así podrá actualizar su flota sin renunciar a la línea Carryall, unos vehículos que ya conoce y en los que confía.

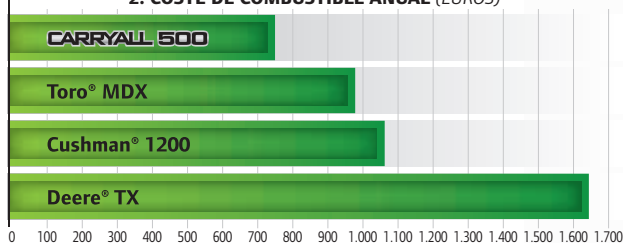
# INNOVACIONES

## DEL SECTOR QUE ALIGERAN LA CARGA DE TRABAJO.

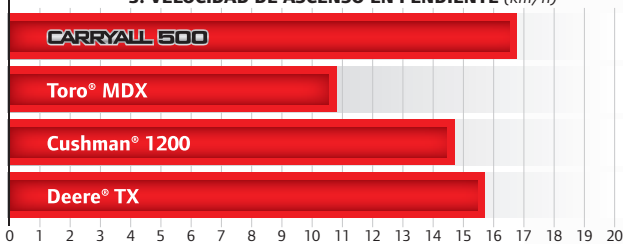
1. AHORRO DE COMBUSTIBLE (km/L)



2. COSTE DE COMBUSTIBLE ANUAL (EUROS)



3. VELOCIDAD DE ASCENSO EN PENDIENTE (km/h)



### Mejore el rendimiento con un motor EFI.

Los vehículos utilitarios Carryall® de gasolina y tracción a dos ruedas cuentan con un motor Subaru monocilíndrico de 14 cv de potencia nominal y 404 cc con un árbol de levas colocado en la culata, inyección de combustible con regulación electrónica (EFI), cabezas hemisféricas, una cadena de distribución de acero cementado y un sistema de lubricación por salpicadura que elimina los filtros de aceite. Estos motores ofrecen las siguientes ventajas frente los motores anteriores de los vehículos Carryall:

- Un incremento de la potencia del 30%.
- Una mejora del rendimiento del combustible de hasta el 50%.
- Una aceleración más rápida.
- Unas emisiones reducidas.
- Un arranque inmediato, incluso en climas muy fríos.
- Una mejora de la fiabilidad y la vida útil.
- Una compensación automática para la altitud.
- Una reducción de los costes de mantenimiento.

Club Car tiene tanta confianza en este nuevo motor que ha ampliado la garantía de una garantía limitada estándar de dos años/2.000 horas a una de tres años/3.000 horas.

La agencia independiente ATS, Marietta Georgia, (EE.UU.), realizó en diciembre de 2013 todas las pruebas de rendimiento. Para los gráficos [1] y [2], los vehículos se probaron cargados y con el conductor, con un peso total de 294,8 kg (650 lb), en colinas suaves. Los costes de combustible se basaron en 8.000 km al año y un precio de 1,53 euros/L (precio en Alemania de la gasolina Super 95, precios al consumo de los productos petrolíferos de la Comisión Europea del 13/01/14). Para el gráfico [3], los vehículos se probaron cargados y con el conductor, con un peso total de 544,3 kg (1.200 lb), en una pendiente del 15-17%. 1 MPG = 0,425 km/L. Sus resultados pueden variar.



### Disfrute de una gran versatilidad capaz de adaptarse a cada tarea y de una ergonomía inigualable.

Los nuevos vehículos utilitarios Carryall disponen de una plataforma con una resistencia de calidad industrial, una versatilidad inigualable y un interior similar al de un automóvil.

- A** Llave de contacto y salpicadero similares a los de un automóvil y con compartimentos de almacenamiento de gran tamaño, puerto de alimentación estándar de 12 V y volante de agarre suave.
- B** Interior similar al habitáculo de un coche de carreras, mayor espacio entre el conductor y el volante y asientos corridos ergonómicos con respaldos altos.
- C** Resistente plataforma de aluminio con un suelo forrado Rhino™ para garantizar su durabilidad.
- D** Un sistema de sujeción mediante rieles configurable y extraíble para el transporte de herramientas y otros equipos.
- E** Divisores de la plataforma ajustables opcionales y accesorios de amarre para estabilizar la carga.
- F** Una puerta trasera con un mecanismo de apertura y cierre manipulable con una sola mano, que ocupa la parte posterior del compartimento de carga y que puede abrirse desde ambos lados o desde el centro.



**Mejore su productividad con la gama de accesorios comerciales más amplia del sector.** Cuando diseñamos los nuevos vehículos utilitarios Carryall®, no nos limitamos a los accesorios existentes, sino que, por el contrario, diseñamos tanto el vehículo como los accesorios para que se integraran entre sí. Entre estos últimos se incluyen:

- *Faros delanteros de LED con una duración 50 veces superior a la de los faros tradicionales.*
- *Un habitáculo opcional integrado en el diseño del vehículo, de forma que no parezca “atornillado”. Las puertas y el parabrisas se acoplan al bastidor, protegiéndolo del viento y de la lluvia.*
- *Soportes para escaleras, cajas de herramientas, cabinas de furgonetas, barandillas laterales, kits de volcado y mucho más.*
- *Habitáculos, cierres, calentadores, ventiladores y otros equipos que pueden convertir sus vehículos en activos utilizables todo el año.*



**Reduzca los costosos “errores del usuario” con eficientes cargadores integrados.** La mayoría de los nuevos vehículos utilitarios eléctricos Carryall® incluyen de serie un cargador de alto rendimiento integrado y exclusivo en el sector que cuenta con un retractor de cable. Los cargadores:

- *Funcionan en cualquier lugar y siguen cargando el vehículo incluso cuando se producen oscilaciones de tensión.*
- *Ofrecen una eficiencia del 92-95%, lo que supone un 10% más que el cargador anterior.*
- *Se cargan a través de un práctico enchufe situado en la parte delantera del vehículo.*
- *Pueden cargarse en cualquier toma de corriente de 110 o 240 V.*
- *Hacen sonar una alerta cuando se inicia la carga.*
- *Pueden programarse con algoritmos para baterías de plomo o de gel/AGM.*

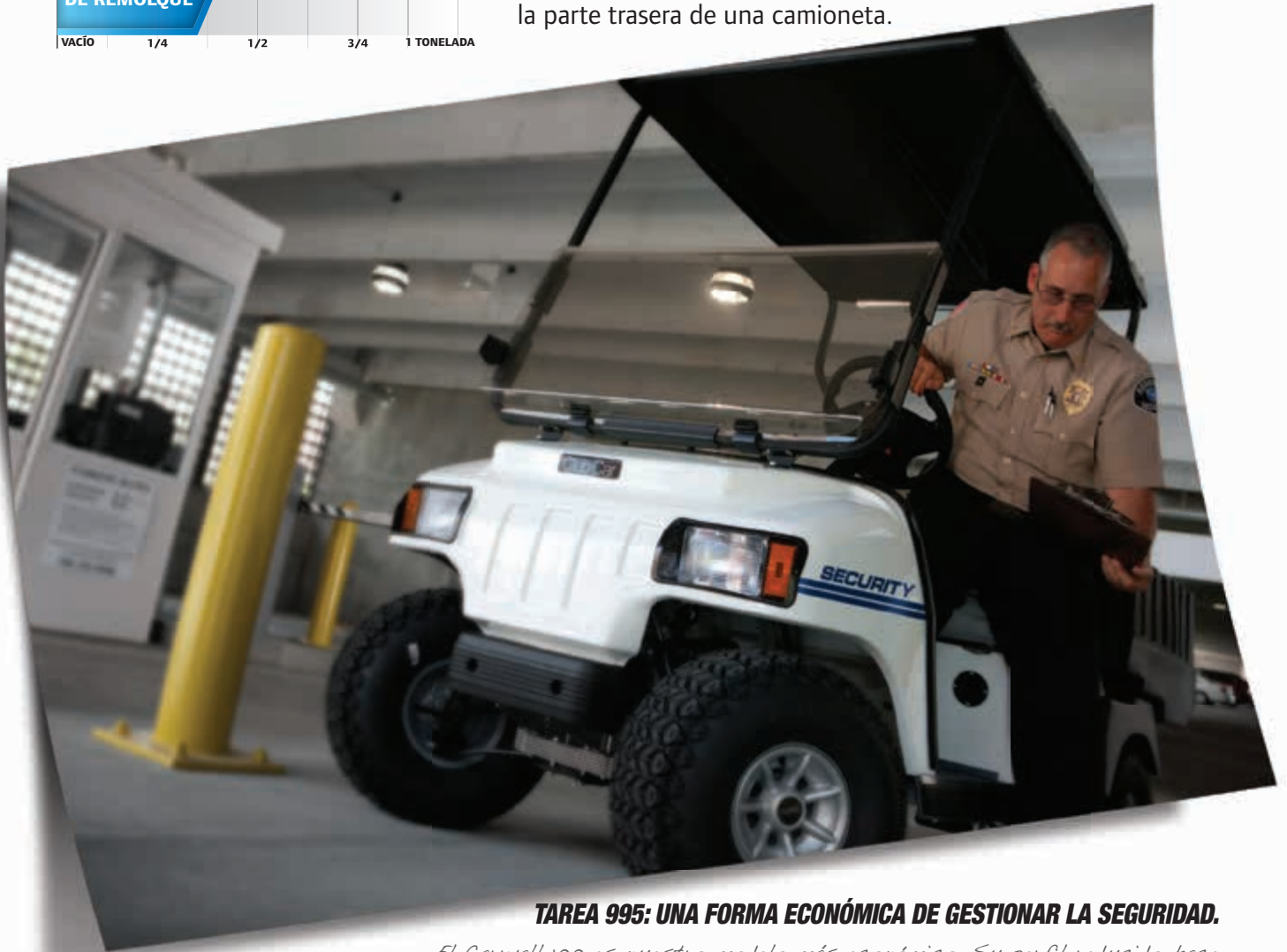




# CARRYALL 100

**Precio competitivo. Máximo rendimiento.** El robusto, aunque asequible, Carryall 100 constituye la opción ideal para tareas ligeras, de seguridad y de aparcamiento. Se encuentra disponible en versión gasolina, con un motor EFI líder en su categoría, o en versión eléctrica, con un cargador de alto rendimiento, y cabe en la parte trasera de una camioneta.

SUPERFICIE POR LA QUE SE CONDUCE				
MEJORADA				TODAS
CAPACIDAD DEL VEHÍCULO				
VACÍO	1/4	1/2	3/4	1 TONELADA
CAPACIDAD DE REMOLQUE				
VACÍO	1/4	1/2	3/4	1 TONELADA



## **TAREA 995: UNA FORMA ECONÓMICA DE GESTIONAR LA SEGURIDAD.**

*El Carryall 100 es nuestro modelo más económico. Su perfil reducido hace que resulte apto para labores de seguridad en zonas congestionadas, como aparcamientos, y sus neumáticos de gran tamaño le permiten superar bordillos o desplazarse por terrenos abruptos.*





<b>SUPERFICIE POR LA QUE SE CONDUCE</b>				
MEJORADA				TODAS
<b>CAPACIDAD DEL VEHÍCULO</b>				
VACÍO	1/4	1/2	3/4	1 TONELADA
<b>CAPACIDAD DE REMOLQUE</b>				
VACÍO	1/4	1/2	3/4	1 TONELADA

# CARRYALL 300

**Cuando el tamaño es importante.** ¿Necesita un vehículo de servicio pesado? Considere el Carryall 300. Este vehículo de tracción a dos ruedas, disponible en versión eléctrica y gasolina, cuenta con una carrocería y una plataforma de servicio pesado de aluminio resistente a la corrosión, fabricadas para soportar las condiciones industriales más duras.

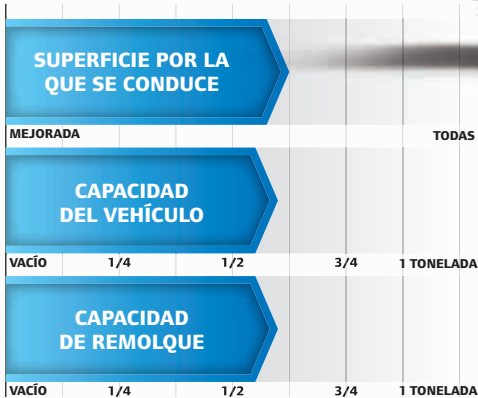


## **TAREA 9: MANEJAR LA SOLDADORA.**

*(Arriba) El Carryall 300 ofrece la solidez y la fiabilidad de una soldadura de calidad y sin costuras. Puede incorporar un enganche receptor opcional para realizar labores de remolque en las instalaciones.*

## **TAREA 228: SIMPLIFICAR LAS LABORES DE PINTURA.**

*La exclusiva plataforma del Carryall 300 incluye un sistema de sujeción mediante rieles configurable con soportes opcionales para escaleras, junto con otros ingeniosos accesorios. Así liberará espacio en la plataforma para colocar otros equipos y protegerá su valiosa carga.*



# CARRYALL 500

**Un auténtico factótum.** ¿Necesita transportar más peso? El Carryall 500 le ofrece una capacidad total de hasta 544 kg. Junto al diseño de su plataforma, apta para cualquier trabajo, esto lo convierte en el vehículo ideal para realizar un sinnúmero de tareas en sus instalaciones.

## TAREA 743: EL DÍA A DÍA DEL CENTRO VACACIONAL.

*(Arriba) Convierta el Carryall 500 en su vehículo de confianza para desempeñar cualquier trabajo. Ya se trate de labores en el muelle o de mantener la propiedad, no le quepa duda de que satisfará todas sus necesidades.*

## TAREA 335: ACONDICIONAMIENTO DEL TERRENO.

*(Derecha) El Carryall 500 puede remolcar y transportar de forma segura una carga combinada de 3/4 toneladas: la capacidad suficiente para sus equipos de jardinería y las herramientas necesarias para realizar breves labores de mantenimiento en su propiedad.*





# CARRYALL 550

**Una mayor altura libre inferior.** Gracias a sus neumáticos todoterreno y a una mayor altura libre inferior, este vehículo es lo suficientemente robusto para desplazarse por terrenos abruptos. Como en el resto de modelos Carryall, su interior, similar al habitáculo de un coche de carreras, facilita la entrada y la salida de los ocupantes.

<b>SUPERFICIE POR LA QUE SE CONDUCE</b>				
MEJORADA				TODAS
<b>CAPACIDAD DEL VEHÍCULO</b>				
VACÍO	1/4	1/2	3/4	1 TONELADA
<b>CAPACIDAD DE REMOLQUE</b>				
VACÍO	1/4	1/2	3/4	1 TONELADA



## **TAREA 491: EXTINCIÓN DE INCENDIOS.**

*Gracias a su versatilidad y resistencia inigualables, el Carryall 550 puede utilizarse para un gran número de aplicaciones en obras e instalaciones industriales. Este vehículo, que puede utilizarse para desempeñar desde los peores trabajos pesados hasta las tareas de la brigada contra incendios, inspira respeto.*



### SUPERFICIE POR LA QUE SE CONDUCE

MEJORADA

TODAS

### CAPACIDAD DEL VEHÍCULO

VACÍO 1/4 1/2 3/4 1 TONELADA

### CAPACIDAD DE REMOLQUE

VACÍO 1/4 1/2 3/4 1 TONELADA

# CARRYALL 700

**Un vehículo para el transporte de cargas pesadas.** Al combinar su larga plataforma con una capacidad total de 680 kg, el Carryall 700 constituye la solución ideal para trasportar cargas grandes y voluminosas. Fabricado con la famosa suspensión delantera independiente y la dirección de cremallera y piñón de Club Car, reduce las vibraciones y proporciona una conducción suave, incluso cuando el vehículo se encuentra totalmente cargado.

## TAREA 611: LEVANTAMIENTO DE PESOS PESADOS.

(Arriba) Gracias a su enorme plataforma, con capacidad para 1/2 toneladas y una longitud de 179 cm, el Carryall 700 será, sin lugar a dudas, el más resistente y robusto de su flota. Con el mejor radio de giro y la mejor altura libre inferior de su categoría, puede desplazarse con facilidad por terrenos abruptos y espacios estrechos.

## TAREA 775: LIMPIEZA DEL TERRENO.

(Derecha) El Carryall 700 con su kit opcional de barandillas laterales constituye una forma ideal de añadir funcionalidad. Utilice su plataforma plana para transportar artículos de gran tamaño o coloque las barandillas laterales con rapidez para ocultar aquello que no desee que quede a la vista.





SUPERFICIE POR LA QUE SE CONDUCE				
MEJORADA				TODAS
CAPACIDAD DEL VEHÍCULO				
VACÍO	1/4	1/2	3/4	1 TONELADA
CAPACIDAD DE REMOLQUE				
VACÍO	1/4	1/2	3/4	1 TONELADA

## CARRYALL 1500<sup>2WD\*</sup>

**Más por menos.** El Carryall 1500 con tracción a dos ruedas le proporciona la potencia y la altura libre inferior de un vehículo con tracción a las cuatro ruedas, con una capacidad de carga incluso superior. Este vehículo, que puede remolcar 862 kg con su opción de 3/4 toneladas, cuenta con frenos de disco en las cuatro ruedas y un motor Kawasaki de gasolina de 20,1 cv (15,0 kW).



### TAREA 939: UN DÓCIL GIGANTE.

*¿Necesita un vehículo de servicio pesado que no estropee el césped? Confíe en el Carryall 1500 2WD. Sus grandes neumáticos para césped le permiten desplazarse por él sin dañarlo pero, al mismo tiempo, su capacidad de carga opcional de 680,4 kg le permite realizar una gran cantidad de labores.*

\* No disponible ni en la UE ni en otros países que requieran la marca CE.



## CARRYALL 1500 4WD

**Tracción a las cuatro ruedas a prueba de maniobras erróneas.** El Carryall 1500 cuenta con el exclusivo sistema IntelliTrak™ de tracción a las cuatro ruedas de Club Car, que percibe el terreno sobre el que se encuentra y cambia automáticamente. Este vehículo de servicio pesado, disponible con un motor diesel Kubota con una potencia nominal de 20 cv (15,0 kW), resulta ideal para cualquier trabajo.

SUPERFICIE POR LA QUE SE CONDUCE				
MEJORADA				TODAS
CAPACIDAD DEL VEHÍCULO				
VACÍO	1/4	1/2	3/4	1 TONELADA
CAPACIDAD DE REMOLQUE				
VACÍO	1/4	1/2	3/4	1 TONELADA

### TAREA 107: LA SEGURIDAD, ANTE TODO.

*Con su resistente chasis, sus 20,8 cm de juego del eje trasero y una velocidad máxima de 40,2 km/h, el Carryall 1500 con tracción a las cuatro ruedas se ve con facilidad, resulta ideal para superar obstáculos de gran tamaño y puede recorrer largas distancias con rapidez.*





## CARRYALL 1700 4WD

Un 4x4 para cuatro pasajeros con una plataforma de tamaño completo. El Carryall 1700 SE, que se basa en las características del Carryall 1500, incorpora dos asientos orientados hacia delante sin sacrificar la capacidad de carga. Con espacio para cuatro pasajeros y 362 kg de carga, permite que el personal realice el trabajo en una sola vez.

SUPERFICIE POR LA QUE SE CONDUCE				
MEJORADA				TODAS
CAPACIDAD DEL VEHÍCULO				
VACÍO	1/4	1/2	3/4	1 TONELADA
CAPACIDAD DE REMOLQUE				
VACÍO	1/4	1/2	3/4	1 TONELADA

### TAREA 322: SALVAR VIDAS.

*(Arriba) Considere la ambulancia Carryall 1700 con tracción a las cuatro ruedas si necesita una potencia imparable y el espacio necesario para transportar todo su equipo de salvamento. Póngase en contacto con nuestro departamento de soluciones personalizadas para equipar uno de nuestros vehículos exactamente como necesite.*

**LE OFRECEMOS UNA GRAN CANTIDAD DE**  
**OPCIONES**  
**Y ACCESORIOS.**

**Su vehículo, sus decisiones.** Consulte nuestra cartera de accesorios, que incluye el *novedoso* sistema de sujeción en la plataforma mediante rieles, configurable y extraíble, para el transporte de herramientas y otros equipos. Y, si no le basta con los accesorios, nuestro departamento de soluciones personalizadas creará un vehículo exclusivo para su aplicación.







Kit para sujetar una herramienta de trinquete (superior)  
Kit de sujeción de herramientas estándar (inferior)



Soporte para sopladores de mochila (derecha)



Kit de sujeción para múltiples herramientas



Kit de soporte de escaleras de montaje en la plataforma



Kit para sujetar cubos



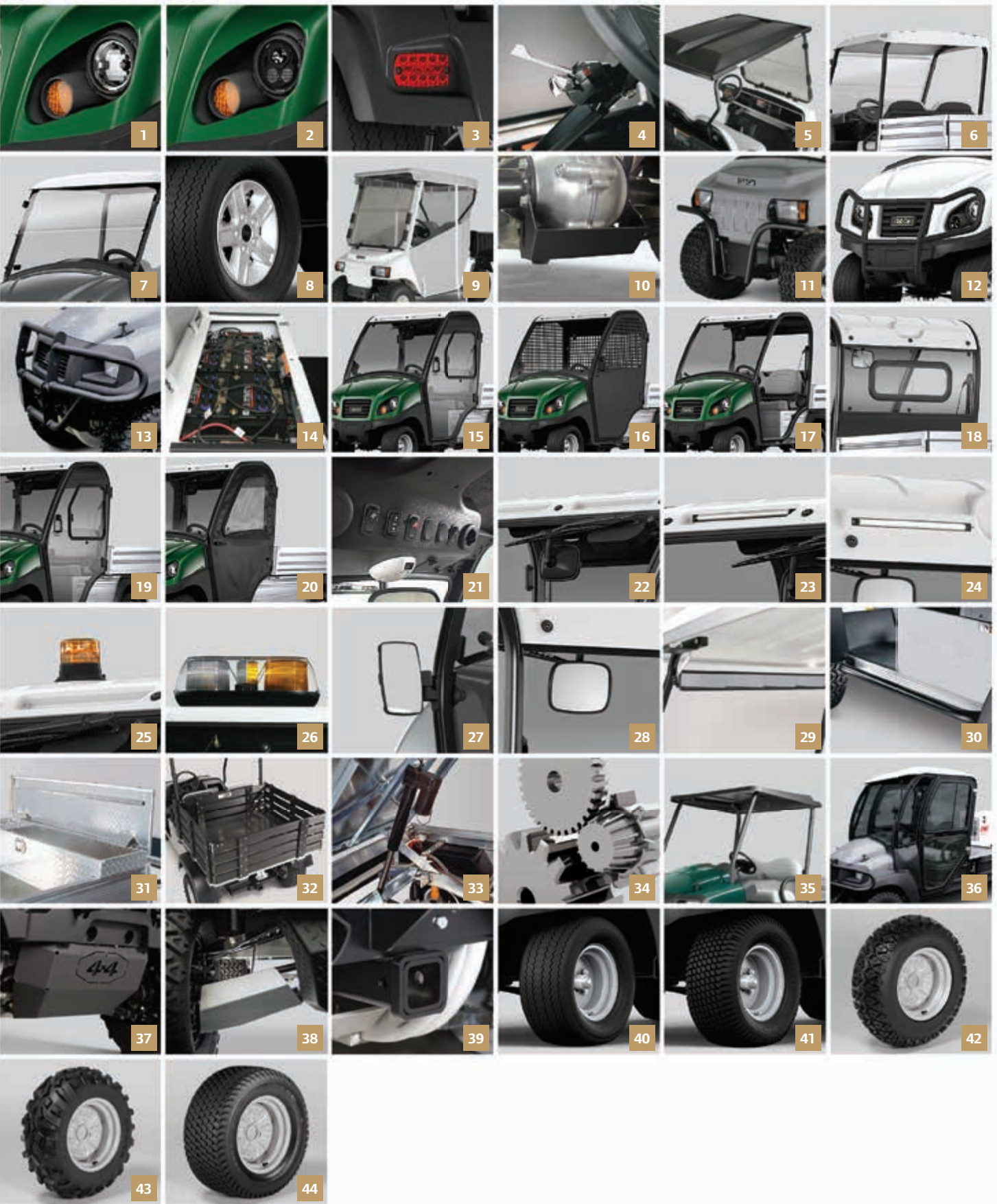
Kit divisor de la plataforma  
Kit divisor de la plataforma corto

# LE OFRECEMOS UNA GRAN CANTIDAD DE OPCIONES Y ACCESORIOS.

ACCESORIO	CARRYALL													
	100		300		500		550		700		1500	1500	1700	
	ELÉCTRICO	GASOLINA	ELÉCTRICO	GASOLINA	ELÉCTRICO	GASOLINA	ELÉCTRICO	GASOLINA	ELÉCTRICO	GASOLINA	2WD*	4WD	4WD	
1 Faros	S	S	S	S	S	S	S	S	S	S	S	S	S	
2 Actualización a LED	-	-	0	0	0	0	0	0	0	0				
3 Faros delanteros/faros traseros/bocina	0	0	0,P	0,P	0,P	0,P	0,P	0,P	0,P	0,P	0	0	0	
4 Faros delanteros/faros traseros/bocina/intermitente	0	0	0	0	0	0	0	0	0	0	0	0	0	
5 Capota superior	0	0	-	-	-	-	-	-	-	-	-	-	-	
6 Capota superior	-	-	0	0	0	0	0	0	0	0	-	-	-	
7 Parabrisas abatible	0	0	0	0	0	0	0	0	0	0	-	-	-	
8 Llantas de 5 radios de plata	-	-	0	0	0	0	0	0	0	0	-	-	-	
9 Cierre flexible de vinilo gris	0	0	-	-	-	-	-	-	-	-	-	-	-	
10 Protección del diferencial	0	0	0,P	0,P	0,P	0,P	0,P	0,P	0,P	0,P	0	0	0	
11 Defensa delantera: Carryall 100	0	0	-	-	-	-	-	-	-	-	-	-	-	
12 Defensa delantera resistente	-	-	0,P	0,P	0,P	0,P	0,P	0,P	0,P	0,P	-	-	-	
13 Defensa delantera resistente	-	-	-	-	-	-	-	-	-	-	0	0	0	
14 Sistema de llenado de agua con un único punto de acceso	0	-	0	-	0	-	0	-	0	-	-	-	-	
15 Habitáculo completo (ROPS)	-	-	0	0	0	0	0	0	0	0	-	-	-	
16 Habitáculo de la gama (ROPS)	-	-	0	0	0	0	0	0	0	0	-	-	-	
17 Habitáculo básico (ROPS)	-	-	0	0	0	0	0	0	0	0	-	-	-	
18 Ventana deslizante trasera	-	-	0	0	0	0	0	0	0	0	-	-	-	
19 Puertas de cristal con ventana en el lado del conductor	-	-	0	0	0	0	0	0	0	0	-	-	-	
20 Puertas flexibles	-	-	0	0	0	0	0	0	0	0	-	-	-	
21 Consola en el techo/ventilador/luz del techo	-	-	0	0	0	0	0	0	0	0	-	-	-	
22 Limpiaparabrisas delantero	-	-	0	0	0	0	0	0	0	0	-	-	-	
23 Luces de trabajo delanteras de LED	-	-	0	0	0	0	0	0	0	0	-	-	-	
24 Luces de trabajo traseras de LED	-	-	0	0	0	0	0	0	0	0	-	-	-	
25 Luz estroboscópica	-	-	0	0	0	0	0	0	0	0	-	-	-	
26 Barra con luces de seguridad	-	-	0	0	0	0	0	0	0	0	-	-	-	
27 Retrovisores laterales	-	-	0	0	0	0	0	0	0	0	-	-	-	
28 Espejo retrovisor en el interior del habitáculo	-	-	0	0	0	0	0	0	0	0	-	-	-	
29 Retrovisor panorámico	0	0	0	0	0	0	0	0	0	0	0	0	0	
30 Barras de Nerf	0	0	-	-	-	-	-	-	-	-	0	0	0	
31 Caja de herramientas con cierre de aluminio	-	-	0	0	0	0	0	0	0	0	0	0	0	
32 Kit de barandillas laterales	-	-	0	0	0	0	0	0	0	0	0	0	0	
33 Plataforma con izado eléctrico	-	-	0	0	0	0	0	0	0	0	0	0	0	
34 Diferencial de deslizamiento limitado	-	0	-	0	-	0	-	0	-	0	-	-	-	
35 Capota superior	-	-	-	-	-	-	-	-	-	-	0	0	0	
36 Habitáculo con AWD	-	-	-	-	-	-	-	-	-	-	0	0	-	
37 Protector de cárter delantero	-	-	-	-	-	-	-	-	-	-	0	0	0	
38 Funda de metal de la junta homocinética	-	-	-	-	-	-	-	-	-	-	-	0	0	
39 Colector delantero de 2 pulg.	-	-	-	-	-	-	-	-	-	-	0	0	0	
40 Neumáticos de calidad superior	-	-	0,P	0,P	0,P	0,P	-	-	0,P	0,P	-	-	-	
41 Neumáticos con tracción adicional	-	-	0,P	0,P	0,P	0,P	-	-	0,P	0,P	-	-	-	
42 Neumáticos todoterreno	S	S	-	-	-	-	S	S	-	-	0	S	S	
43 Neumáticos para barro	-	-	-	-	-	-	-	-	-	-	0	0	0	
44 Neumáticos para carretera/césped	-	-	-	-	-	-	-	-	-	-	S	-	-	
45 Esterilla de la plataforma (sin foto)	-	-	-	-	-	-	-	-	-	-	0	0	0	
46 Colores de serie	S	S	S	S	S	S	S	S	S	S	Gris/verde	Gris/verde	Gris/verde	
47 Colores premium	0	0	0	0	0	0	0	0	0	0	0	0	0	

(S) Equipamiento de serie (O) Equipamiento opcional (P) Paquete premium (-) No disponible

\* No disponible en la UE.



Gris oscuro   Blanco   Verde oscuro   Azul intenso   46

Plata titanio   Rojo   Negro   47



# CONSULTE ESTAS CARACTERÍSTICAS TÉCNICAS ANTES DE TOMAR UNA DECISIÓN.



	CARRYALL 100		CARRYALL 300	
	ELÉCTRICO	GASOLINA	ELÉCTRICO	GASOLINA
<b>Tipo de motor**/motor eléctrico</b>	48 Vcc	Subaru de 4 ciclos	48 Vcc	Subaru de 4 ciclos
<b>Controlador</b>	De estado sólido de 250 A		De estado sólido de 250 A	
<b>Cilindrada</b>		404 cc		404 cc
<b>Cilindros</b>		Uno		Uno
<b>Válvulas</b>		Árbol de levas colocado en la culata		Árbol de levas colocado en la culata
<b>Refrigeración</b>		Refrigerado por aire		Refrigerado por aire
<b>Potencia (nominal)</b>	3,3 cv (2,4 kW) de potencia nominal, 13 cv (9,6 kW) de potencia máxima	14,0 cv (10,3 kW) de potencia nominal a 3.600 rpm según SAE J1940	3,3 cv (2,4 kW) de potencia nominal, 13 cv (9,6 kW) de potencia máxima	14,0 cv (10,3 kW) de potencia nominal a 3.600 rpm según SAE J1940
<b>Par de torsión máximo</b>	46,7 Nm medidos a 1.980 rpm	27,0 Nm medidos a 2.400 rpm	46,7 Nm medidos a 1.980 rpm	27,0 Nm medidos a 2.400 rpm
<b>Lubricación</b>		Lubricación por salpicadura		Lubricación por salpicadura
<b>Limitador de velocidad</b>		Velocidad de desplazamiento		Velocidad de desplazamiento
<b>Transmisión</b>	Transmisión directa, engranaje de dentadura helicoidal de reducción doble	Transmisión variable continua (CVT)	Transmisión directa, engranaje de dentadura helicoidal de reducción doble	Transmisión variable continua (CVT)
<b>Selección de la marcha</b>	Marcha hacia delante/punto muerto/marcha atrás		Marcha hacia delante/punto muerto/marcha atrás	
<b>Relación de transmisión</b>	12,32:1	11,47:1 hacia delante;15,63:1 en marcha atrás	12,32:1	11,47:1 hacia delante;15,63:1 en marcha atrás
<b>Encendido</b>		Electrónico		Electrónico
<b>Batería</b>	6 de plomo líquido de 8 V	12 V, 500 CCA, 105 minutos de reserva	6 de plomo líquido de 8 V	12 V, 500 CCA, 105 minutos de reserva
<b>Cargador</b>	ERIC (650 W de alta frecuencia)		ERIC (650 W de alta frecuencia)	
<b>Faros</b>	Faros delanteros de serie		2 alógenos de 37,5 W	
<b>Sistema de flujo de combustible</b>		Inyección de combustible con regulación electrónica (EFI)		Inyección de combustible con regulación electrónica (EFI)
<b>Capacidad</b>		26 L		17,4 L
<b>Mecanismo de dirección</b>	Piñón y cremallera autoajutable		Piñón y cremallera autoajutable	
<b>Suspensión (delantera)</b>	Muelle de láminas independiente con amortiguadores hidráulicos dobles		Muelle de láminas independiente con amortiguadores hidráulicos dobles	
<b>Suspensión (trasera)</b>	Muelle de láminas semi-independiente con amortiguadores hidráulicos dobles		Muelle de láminas semi-independiente con amortiguadores hidráulicos dobles	
<b>Frenos</b>	Tambor mecánico en las ruedas traseras		Tambor mecánico trasero	
<b>Freno de estacionamiento</b>	Por pedal, multibloqueo		Por pedal, multibloqueo	
<b>Carrocería (delantera y acabado)</b>	ABS con pintura tipo automoción		ArmorFlex con acabado/pintura tipo automoción	
<b>Carrocería (trasera y bastidor)</b>	Aluminio/ArmorFlex®		Aluminio	
<b>Neumáticos (delanteros)</b>	20 x 10-8, con dibujo de 4 surcos, All-trail II		20 x 10-10 de 6 surcos	
<b>Neumáticos (traseros)</b>	20 x 10-8, con dibujo de 4 surcos, All-trail II		20 x 10-10 de 6 surcos	
<b>Distancia entre ejes</b>	165,1 cm		166,3 cm	
<b>Altura total</b>	121,9 cm		119,6 cm	
<b>Longitud total</b>	257 cm		299,7 cm	
<b>Plataforma: alto x ancho x profundidad (compartimento de carga)</b>	65,3 x 110,5 x 27,9 cm		91,9 x 120,6 x 26,6 cm	
<b>Altura libre inferior (diferencial)</b>	14 cm		14,2 cm	13,2 cm
<b>Anchura de pista (delantera)</b>	88 cm		392,9 cm	
<b>Anchura de pista (trasera)</b>	98 cm		100,3 cm	
<b>Anchura máxima (sin espejos)</b>	114,3 cm		127,7 cm	
<b>Peso útil (con baterías)</b>	444,5 kg	391,5 kg	501,2 kg	370,5 kg
<b>Capacidad total del vehículo</b>	363,2 kg		362,8 kg	
<b>Capacidad de carga de la plataforma</b>	136,1 kg		136,0 kg	
<b>Capacidad de remolque</b>	136,1 kg		362,8 kg	
<b>Capacidad bruta combinada del vehículo</b>	363 kg		362,8 kg	
<b>Velocidad</b>	24-27 km/h		24-27 km/h	
<b>Garantía</b>	Garantía limitada de 4 años para la batería Garantía limitada de 2 años para el consumidor Garantía limitada comercial de 1 año	Garantía limitada de 3 años/3.000 horas para el tren transmisor Garantía limitada de 2 años para el consumidor Garantía limitada comercial de 1 año	Garantía limitada de 4 años para la batería Garantía limitada de 3 años para el tren transmisor/el bastidor Garantía limitada de 2 años para el resto del vehículo	Garantía limitada de 3 años/3.000 horas para el tren transmisor/el bastidor Garantía limitada de 2 años para el resto del vehículo

\*\* Las especificaciones del par de torsión y la potencia del motor han sido facilitadas por el fabricante del motor. La potencia y el par de torsión reales pueden variar y dependen de las condiciones ambientales y de las condiciones de mantenimiento del motor.



## CARRYALL 500

## CARRYALL 550

ELÉCTRICO		GASOLINA		ELÉCTRICO		GASOLINA	
48 Vcc		Subaru de 4 ciclos		48 Vcc		Subaru de 4 ciclos	
De estado sólido de 500 A				De estado sólido de 500 A			
		404 cc Uno				404 cc Uno	
		Árbol de levas colocado en la culata Refrigerado por aire				Árbol de levas colocado en la culata Refrigerado por aire	
3,7 cv (2,7 kW) de potencia nominal, 20 cv (14,9 kW) de potencia máxima		14,0 cv (10,3 kW) de potencia nominal a 3.600 rpm según SAE J1940		3,7 cv (2,7 kW) de potencia nominal, 20 cv (14,9 kW) de potencia máxima		14,0 cv (10,3 kW) de potencia nominal a 3.600 rpm según SAE J1940	
96,2 Nm medidos a 1.450 rpm		27,0 Nm medidos a 2.400 rpm		96,2 Nm medidos a 1.450 rpm		27,0 Nm medidos a 2.400 rpm	
		Lubricación por salpicadura				Lubricación por salpicadura	
		Velocidad de desplazamiento				Velocidad de desplazamiento	
Transmisión directa, engranaje de dentadura helicoidal de reducción doble		Transmisión variable continua (CVT)		Transmisión directa, engranaje de dentadura helicoidal de reducción doble		Transmisión variable continua (CVT)	
Marcha hacia delante/punto muerto/marcha atrás				Marcha hacia delante/punto muerto/marcha atrás			
12,32:1		11,47:1 hacia delante; 15,63:1 en marcha atrás		12,32:1		11,47:1 hacia delante; 15,63:1 en marcha atrás	
		Electrónico				Electrónico	
8 de plomo líquido de 6 V DeltaQ QuiQ (1 kW de alta frecuencia)		12 V, 500 CCA, 105 minutos de reserva		8 de plomo líquido de 6 V DeltaQ QuiQ (1 kW de alta frecuencia)		12 V, 500 CCA, 105 minutos de reserva	
2 alógenos de 37,5 W				2 alógenos de 37,5 W			
		Inyección de combustible con regulación electrónica (EFI)				Inyección de combustible con regulación electrónica (EFI)	
		17,4 L				17,4 L	
Piñón y cremallera autoajustable				Piñón y cremallera autoajustable			
Muelle de láminas independiente con amortiguadores hidráulicos dobles				Muelle de láminas independiente con amortiguadores hidráulicos dobles			
Muelle de láminas semi-independiente con amortiguadores hidráulicos dobles				Muelle de láminas semi-independiente con amortiguadores hidráulicos dobles			
Tambor mecánico en las 4 ruedas				Tambor mecánico en las 4 ruedas			
Por pedal, multibloqueo				Por pedal, multibloqueo			
ArmorFlex con acabado/pintura tipo automoción				ArmorFlex con acabado/pintura tipo automoción			
Aluminio				Aluminio			
20 x 10-10 de 6 surcos				22 x 10-10, para césped de 4 surcos, 22 x 10-10, todo terreno y de gran resistencia de 6 surcos		22 x 10-10, para césped de 4 surcos, 22 x 10-10, todo terreno y de gran resistencia de 6 surcos	
20 x 10-10 de 6 surcos				198,3 cm		198,3 cm	
				119,6 cm		130,0 cm	
				299,7 cm		299,7 cm	
112,2 x 120,6 x 26,6 cm				112,2 x 120,6 x 26,6 cm			
14,2 cm		13,2 cm		15,2 cm			
				92,9 cm			
				100,3 cm			
				127,7 cm			
631,8 kg		411,4 kg		635,9 kg		427,2 kg	
				408,2 kg			
				226,7 kg			
				408,2 kg			
				408,2 kg			
24-27 km/h				24-27 km/h			
Garantía limitada de 4 años para la batería Garantía limitada de 3 años para el tren transmisor/el bastidor		Garantía limitada de 3 años/3.000 horas para el tren transmisor/el bastidor		Garantía limitada de 4 años para la batería Garantía limitada de 3 años para el tren transmisor/el bastidor		Garantía limitada de 3 años/3.000 horas para el tren transmisor/el bastidor	
Garantía limitada de 2 años para el resto del vehículo		Garantía limitada de 2 años para el resto del vehículo		Garantía limitada de 2 años para el resto del vehículo		Garantía limitada de 2 años para el resto del vehículo	

# CONSULTE ESTAS CARACTERÍSTICAS TÉCNICAS ANTES DE TOMAR UNA DECISIÓN.



	CARRYALL 700		CARRYALL 700
	ELÉCTRICO	GASOLINA	GASOLINA 4X2*
<b>Tipo de motor**/motor eléctrico</b>	48 Vcc	Subaru de 4 ciclos	Kawasaki de 4 ciclos, calidad industrial
<b>Controlador</b>	De estado sólido de 500 A		
<b>Cilindrada</b>		404 cc	675 cc
<b>Cilindros</b>		Uno	Doble cilindro
<b>Válvulas</b>		Árbol de levas colocado en la culata	OHV
<b>Refrigeración</b>		Refrigerado por aire	Refrigerado por aire
<b>Potencia (nominal)</b>	3,7 cv (2,7 kW) de potencia nominal, 20 cv (14,9 kW) de potencia máxima	14,0 cv (10,3 kW) de potencia nominal a 3.600 rpm según SAE J1940	20,1 cv (15,0 kW) de potencia nominal a 3.400 rpm según SAE J1349
<b>Par de torsión máximo</b>	96,2 Nm medidos a 1.450 rpm	27,0 Nm medidos a 2.400 rpm	49,5 Nm
<b>Lubricación</b>		Lubricación por salpicadura	Filtro de aceite roscado de presión máxima
<b>Limitador de velocidad</b>		Velocidad de desplazamiento	Sensor de velocidad de desplazamiento automático
<b>Transmisión</b>	Transmisión directa, engranaje de dentadura helicoidal de reducción doble	Transmisión variable continua (CVT)	Amplia relación de CVT; 3,7:1 baja, 0,59:1 alta
<b>Diferencial delantero/trasero</b>			Diferencial trasero con bloqueo automático
<b>Selección de la marcha</b>	Marcha hacia delante/punto muerto/marcha atrás		Marcha hacia delante/punto muerto/marcha atrás
<b>Relación de transmisión</b>	12,32:1	11,47:1 hacia delante;15,63:1 en marcha atrás	5,39:1 hacia delante; 7,79:1 en marcha atrás, 3,3:1 con diferencial.
<b>Encendido</b>		Electrónico	Magneto transistorizado
<b>Batería</b>	8 de plomo líquido de 6 V	12 V, 500 CCA, 105 minutos de reserva	12 V, 500 CCA, 105 minutos de reserva
<b>Cargador</b>	DeltaQ QuiQ (1 kW de alta frecuencia)		
<b>Faros</b>	2 alógenos de 37,5 W		Faros delanteros de serie
<b>Sistema de flujo de combustible</b>		Inyección de combustible con regulación electrónica (EFI)	Carburador
<b>Capacidad de combustible</b>		17,4 L	24,6 L
<b>Mecanismo de dirección</b>	Piñón y cremallera autoajustable		Piñón y cremallera con inclinación de la dirección
<b>Suspensión (delantera)</b>	Muelle de láminas independiente con amortiguadores hidráulicos dobles		Independiente con doble brazo en A con amortiguadores con resorte helicoidal
<b>Suspensión (trasera)</b>	Muelle de láminas semi-independiente con amortiguadores hidráulicos dobles		Eje sólido de 4 enlaces semi-independiente
<b>Frenos</b>	Tambor mecánico en las 4 ruedas		De disco hidráulicos en las cuatro ruedas
<b>Freno de estacionamiento</b>	Por pedal, multibloqueo		Estilo automovilístico
<b>Carrocería (delantera y acabado)</b>	ArmorFlex con acabado/pintura tipo automoción		Color GE Geloy moldeado por inyección resistente a los arañazos y a los grandes impactos, acabado tipo automoción
<b>Carrocería (trasera y bastidor)</b>	Aluminio		Aluminio tubular
<b>Neumáticos (delanteros)</b>	20 x 10-10 de 6 surcos		Para césped de 4 surcos; 23 x 10,5 x 12
<b>Neumáticos (traseros)</b>	20 x 10-10 de 6 surcos		Para césped de 4 surcos; 24 x 10,5 x 12
<b>Distancia entre ejes</b>	251,7 cm		225,3 cm
<b>Altura total</b>	119,6 cm		133,5 cm
<b>Longitud total</b>	349,3 cm		316,5 cm
<b>Plataforma: alto x ancho x profundidad (compartimento de carga)</b>	166,3 x 120,6 x 26,6 cm		124 x 126,5 x 27,7 cm
<b>Altura libre inferior (diferencial)</b>	14,2 cm	13,2 cm	18,5 cm
<b>Anchura de pista (delantera)</b>	92,9 cm		124 cm
<b>Anchura de pista (trasera)</b>	100,3 cm		124 cm
<b>Anchura máxima (sin espejos)</b>	127,7 cm		148,5 cm
<b>Peso útil (con baterías)</b>	669 kg	414 kg	639,57 kg
<b>Capacidad total del vehículo</b>	680,3 kg		658 kg/862 kg**
<b>Capacidad de carga de la plataforma</b>	453,5 kg		476,3 kg/680,3 kg**
<b>Capacidad de remolque</b>	680,3 kg		1.658 kg/862 kg**
<b>Capacidad bruta combinada del vehículo</b>	680,3 kg		658 kg/862 kg**
<b>Velocidad</b>	24-27 km/h		30,6 km/h
<b>Garantía</b>	Garantía limitada de 4 años para la batería Garantía limitada de 3 años para el tren transmisor/el bastidor Garantía limitada de 2 años para el resto del vehículo	Garantía limitada de 3 años/3.000 horas para el tren transmisor/el bastidor Garantía limitada de 2 años para el resto del vehículo	Garantía limitada de 2 años/2.000 horas

\* No disponible ni en la UE ni en otros países que requieran la marca CE. \*\* Opción de 3/4 toneladas. \*\*\* Opción de alta capacidad.



## CARRYALL 1500

## CARRYALL 1700

DIESEL 4X4	DIESEL 4X4
Kubota D722, calidad industrial	Kubota D722, calidad industrial
719 cc	719 cc
3 cilindros	3 cilindros
OHV	OHV
Refrigerado por líquido	Refrigerado por líquido
20,0 cv (15,0 kW) de potencia nominal a 3.600 rpm según SAE J1995	20,0 cv (15,0 kW) de potencia nominal a 3.600 rpm según SAE J1995
45 Nm	45 Nm
Filtro de aceite roscado de presión máxima	Filtro de aceite roscado de presión máxima
Sensor de velocidad de desplazamiento automático	Sensor de velocidad de desplazamiento automático
Amplia relación de CVT; 3,7:1 baja, 0,59:1 alta	Amplia relación de CVT; 3,7:1 baja, 0,59:1 alta
Sistema IntelliTrak™ de tracción automática a las cuatro ruedas	Sistema IntelliTrak™ de tracción automática a las cuatro ruedas
Marcha hacia delante/punto muerto/marcha atrás	Marcha hacia delante/punto muerto/marcha atrás
5,39:1 hacia delante; 7,79:1 en marcha atrás, 3,3:1 con diferencial	5,39:1 hacia delante; 7,79:1 en marcha atrás, 3,3:1 con diferencial
Compresión	Compresión
12 V, 500 CCA, 105 minutos de reserva	12 V, 500 CCA, 105 minutos de reserva
Faros delanteros de serie	Faros delanteros de serie
Inyección mecánica	Inyección mecánica
24,6 L	24,6 L
Piñón y cremallera autoajustable	Piñón y cremallera autoajustable
Muelle de láminas independiente con amortiguadores hidráulicos dobles	Muelle de láminas independiente con amortiguadores hidráulicos dobles
Muelle de láminas independiente con amortiguadores hidráulicos dobles	Muelle de láminas independiente con amortiguadores hidráulicos dobles
De disco hidráulicos en las cuatro ruedas	De disco hidráulicos en las cuatro ruedas
Estilo automovilístico	Estilo automovilístico
Color GE Geloy moldeado por inyección resistente a los arañazos y a los grandes impactos	Color GE Geloy moldeado por inyección resistente a los arañazos y a los grandes impactos
Acabado tipo automoción	Acabado tipo automoción
Aluminio tubular	Aluminio tubular
Todoterreno, 25 x 10,5-12 de 4 surcos	Todoterreno, 25 x 10,5-12 de 4 surcos
Todoterreno, 25 x 10,5-12 de 4 surcos	Todoterreno, 25 x 10,5-12 de 4 surcos
225,3 cm	225,3 cm
199,6 cm	199,6 cm
316,5 cm	400,3 cm
124 x 126,5 x 27,7 cm	124 x 126,5 x 27,7 cm
20,8 cm	20,8 cm
124 cm	124 cm
124 cm	124 cm
148,5 cm	148,5 cm
703,1 kg	793,8 kg
544 kg/658 kg***	725,8 kg
363,2 kg/658 kg***	363,2 kg
544 kg/658 kg***	725,8 kg
544 kg/658 kg***	725,8 kg
40,2 km/h	40,2 km/h
Garantía limitada de 2 años/2.000 horas	Garantía limitada de 2 años/2.000 horas



Ingersoll Rand (NYSE:IR) mejora la calidad de vida mediante la creación de entornos confortables, sostenibles y eficaces. Nuestro personal y nuestra familia de marcas (que incluye Club Car®, Ingersoll Rand®, Thermo King® y Trane®) trabajan en estrecha colaboración para mejorar el confort y la calidad del aire en viviendas y todo tipo de edificios, transportar y proteger alimentos y productos perecederos, e incrementar la eficacia y la productividad industriales. Somos una compañía global comprometida con un mundo en el que priman el progreso sostenible y los resultados duraderos.



Visite nuestro sitio web



Comprometidos con el medio ambiente

Club Car  
Ingersoll Rand  
Alma Court Building  
Lenneke Marelaan, 6  
BE-1932 Sint-Stevens-Woluwe  
Bélgica

[ingersollrand.com](http://ingersollrand.com)

+32 2 746 1200  
[info.eu@clubcar.com](mailto:info.eu@clubcar.com)  
[www.clubcar.com](http://www.clubcar.com)

©2014 Club Car LLC. Club Car considera que la información y las características técnicas recogidas en este documento eran correctas en el momento de su impresión. Las características técnicas, las características de serie, las opciones, los tejidos y los colores están sujetos a cambios sin previo aviso. Es posible que algunas características no se encontraran disponibles en el momento en el que se fabricó su vehículo. Algunos vehículos se presentan con opciones que pueden encontrarse disponibles por un coste adicional o pueden no estar disponibles para algunos modelos. Consulte con su concesionario la disponibilidad de las opciones y asegúrese de que el vehículo que pidió incluye el equipamiento solicitado. En el presente documento no se incluye ninguna garantía, expresa o implícita. Consulte la Garantía limitada en el manual del propietario o escriba a: Club Car, PO Box 204658, Augusta, GA 30917, EE.UU. La empresa se reserva el derecho a realizar cambios en el diseño sin la obligación de efectuar dichos cambios en las unidades o sistemas vendidos previamente.

CCN 18040049 Vers. 02/14